

RZUT PARTERU - WYKAZ ROBÓT ROZBIÓRKOWYCH
skala 1:50

ZESTAWIENIE POMIESZCZEŃ - RZUT PARTERU		
LP	POMIESZCZENIE	POWIERZCHNIA
1	komunikacja	plytki cer.
2	kuchnia	deski
3	łazienka	plytki cer.
		4,32 m ²

WYKAZ ROBÓT ROZBIÓRKOWYCH DO WYKONANIA:

1. ISTNIEJĄC GRZEJNIK DO LIKWIDACJI.
2. ISTNIEJĄCE URZĄDZENIA HIGIENICZNO SANITARNE DO LIKWIDACJI.
3. DRZWI WEJŚCIOWE DO POMIESZCZEŃ NR3 DO LIKWIDACJI (WRAZ Z FUTRYNAMI) - 2 SZT.
4. OKŁADZINY SUFITOWE DO ROZBIÓRKI - 4, 32 m².
5. PŁYTKI PODŁOGOWE DO ROZBIÓRKI
WRAZ Z WARSTWAMI POSADZKI NA GRUNCIE - 4, 32 m².
6. OKŁADZINY ŚCIENNE Z PŁYTEK DO ROZBIÓRKI - 28,00 m².
7. ISTNIEJĄCA ŚCIANA DZIELĄCA POMIESZCZENIE NR 3 DO ROZBIÓRKI - 3,26 m².
8. ROZKUĆ OTWÓR DRZWIOWY DO SZEROKOŚCI 90 cm

ELEMENTY STALOWE:

BS-1 - BELKA STALOWA HEA100, Dł. 200 cm, 1 SZT.

Kolejność wykonania robót przy wyburzeniach:

- rozebrać ścianę przeznaczoną do rozbiórki od poziomu stropu do poziomowi posadzki. Płasczyczny styku ściany ze stropem oraz pozostaliwni ścianami, przed rozbiórką ściany naciąć piłą,
- wykucie gniazda w istniejącej ścianie dla wykonania poduszki z zaprawy montażowej CX15 na obu końcach projektowanej belki stalowej
- po wykonaniu poduszki z zaprawy monażowej osadzić blachy podparcia belki stalowej
- po osiągnięciu przez zaprawę montażową deklarowanej wytrzymałości można przystąpić do kolejnych robót
- osadzić projektowaną belkę w przygotowanych gniazdach, uzupełnić poszerzenie między górną półką belki, a stropem zaprawą montażową CX15
- po osiągnięciu przez zaprawę montażową deklarowanej wytrzymałości można przystąpić do usunięcia podparcia stropu

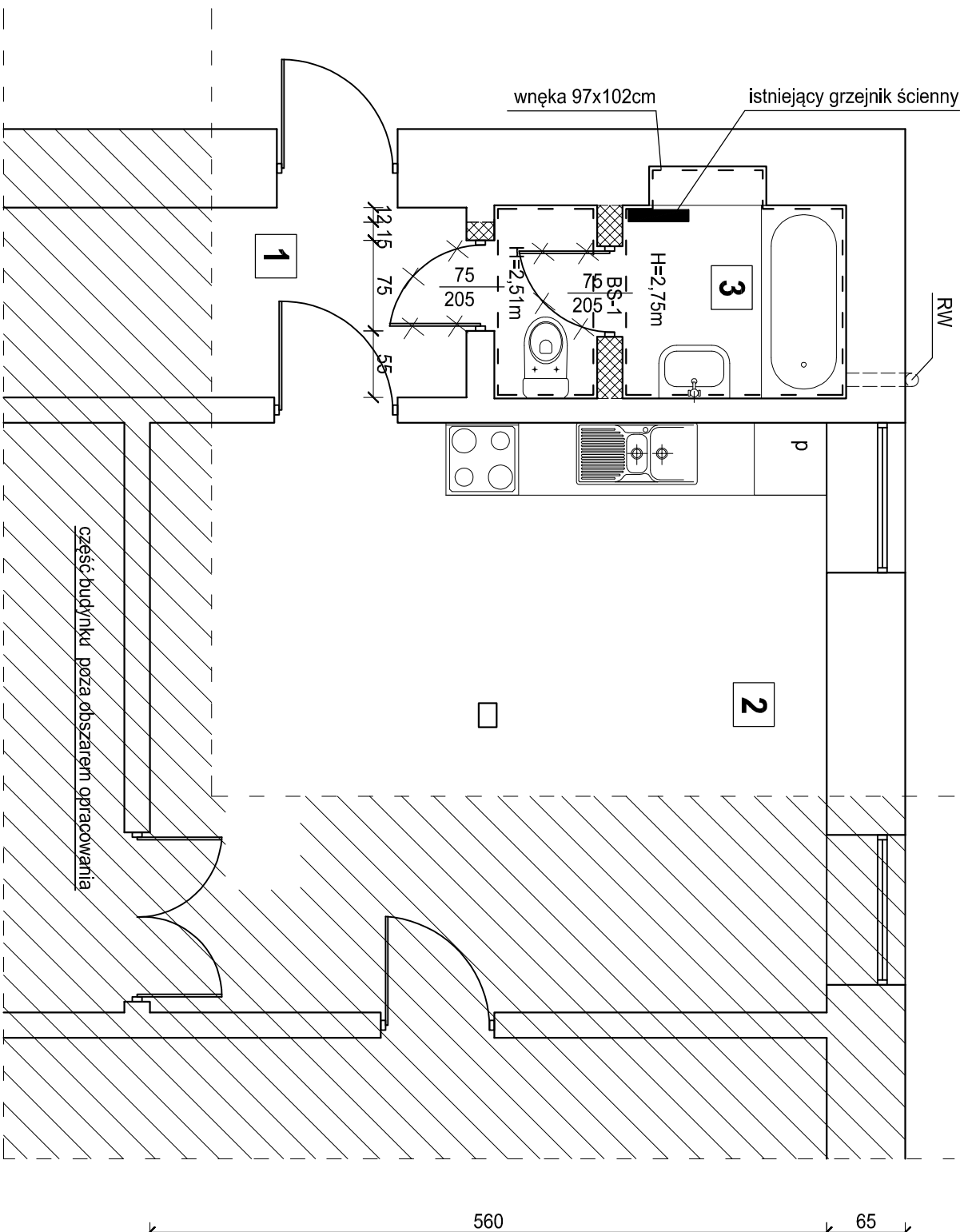
UWAGI:

1. ELEMENTY STAŁOWE WYKONAĆ ZE STALI S235JR

Wyjaśnienie oznaczeń rysunkowych:

RW - rura wentylacyjna Ø110

wyprowadzona przez ścianęj



LEGENDA:

- ISTNIEJĄCY GRZEJNIK ŚCIENNY DO DEMONTAŻU

-ISTNIEJĄCE DRZWI DO LIKWIDACJI

- ŚCIANY DO ROZBIÓRKI

- PŁYTKI CERAMICZNE ŚCIENNE DO SKUCIA

NAZWA OBIEKTU		REMONT ŁAZIENKI W BUDYNKU MIESZKALNY W SMARDZEWICACH PRZY UL. TOMANKA 3	
ADRES OBIEKTU		OBRĘB 0013 SMARDZEWICE, DZ. NR EWID. 2175/1, UL. TOMANKA 3, GM. TOMASZÓW MAZOWIECKI	
TYTUŁ RYSUNKU		RZUT PARTERU WYKAZ ROBÓT ROZBÍÓRKOWYCH	NR UPRAWNIENÍ - SPECJALNOŚĆ
PROJEKTANT		mgr inż. Tomasz Zalega	LOD/2313/POOK/14 KONSTRUKCJA
		PODPIS	
		NR RYS.	A-01